

DANLY

# CAMDRIE®

*Unité de poinçonnage à came rotative*



# CAMDRIVE®

## L'unité de poinçonnage compacte et interchangeable

Pourquoi construire et réparer vos unités ?

### Les avantages de CAMDRIVE® :

- Coût réduit, devient un standard
- Se loge dans les endroits les plus réduits
- Délai rapide . . . même avec les options
- Tolérances permettant l'interchangeabilité
- Pièces trempées pour accroître la production
- Chaque unité est équipée du ressort . . . DANLY

### Comment sélectionner l'unité ?

1. Choisir votre section de poinçonnage (D) et le course (A).
2. Calculer l'effort de poinçonnage et de dévêtissage.
3. Sélectionner l'unité CAMDRIVE® qui répond à vos besoins.

### CAMDRIVE® oui(s) et non(s)

**OUI:** clavette de réaction à l'arrière de l'unité.

**OUI:** poinçonnage pendant le dernier quart de la course **A**.

**OUI:** jeu radial de découpe de 10% de l'épaisseur de la tôle poinçonnée.

**NON:** CAMDRIVE® montée au-delà de  $\pm 15^\circ$  sans came excentrée.

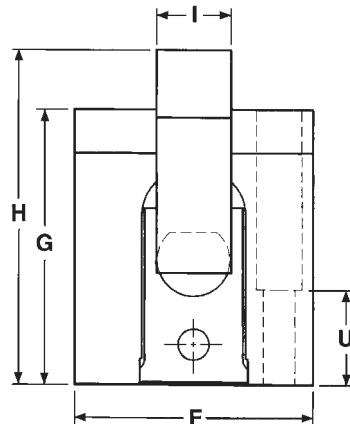
Note :  $\pm 30^\circ$  maximum avec option. Pour combiner le retour positif, consulter DANLY.

**NON:** dépasser la course A de l'unité. Course maximum de la came = **A**.

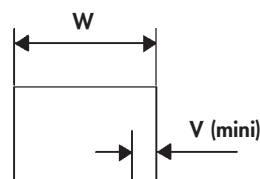
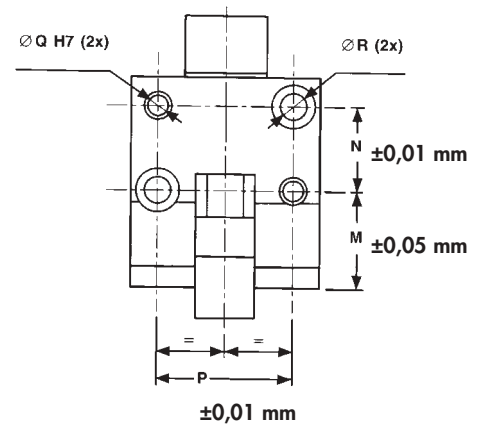
### GUIDAGE STANDARD AUTOLUBRIFIANT

- Convient aux standards de l'Automobile.
- Elimine le graisseur.
- Sans maintenance.
- Idéal pour les outils de l'Automobile.

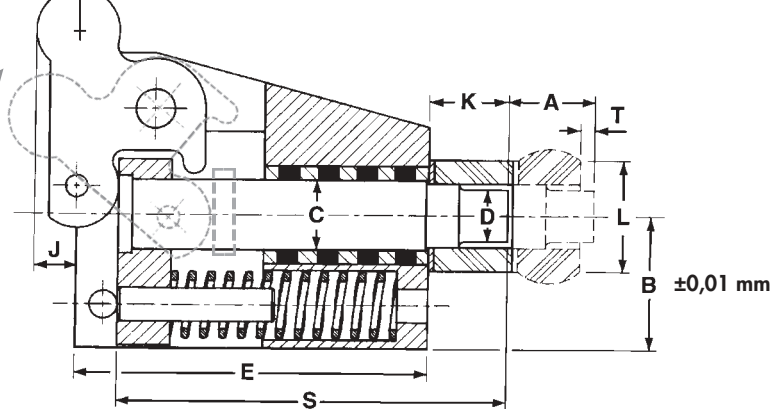
Vue arrière



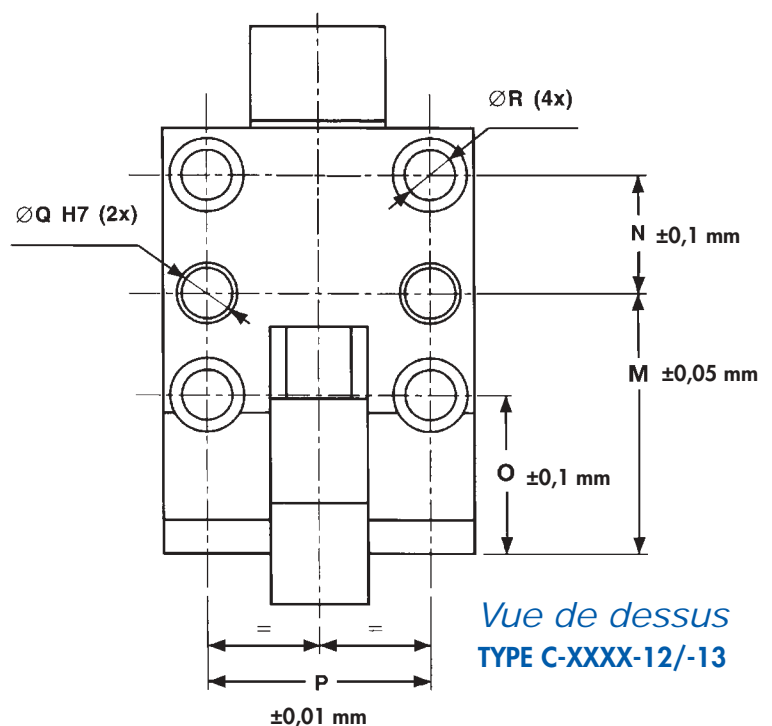
Vue de dessus  
TYPE C-XXXX-11



Vue de côté



NOTE: Course maximum = A  
Course minimum = 3/4 de A



Vue de dessus  
TYPE C-XXXX-12/-13

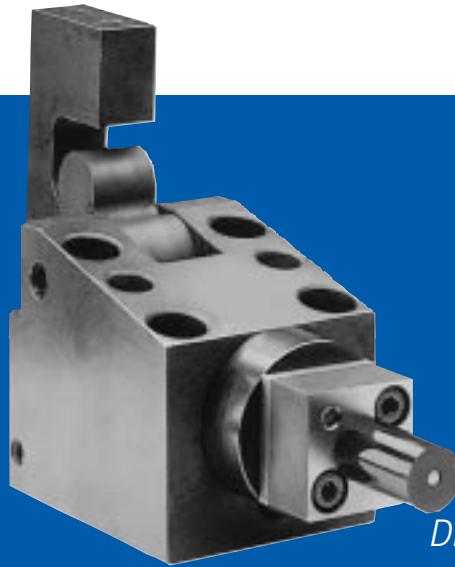
# OPTIONS POPULAIRES

## CAMDRIVE®

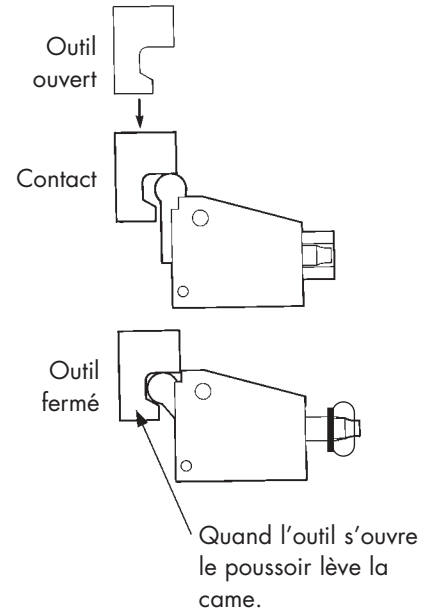
Un seul design, facilement adaptable à une large gamme de besoins spécifiques répondent à vos exigences.

### OPTION RETOUR POSITIF

- Disponible sur toute la gamme.
- Pour l'utiliser avec l'option came excentrée, appeler DANLY.
- Peut être utilisée dans certains cas jusqu'à  $\pm 15^\circ$ .
- Le kit de conversion comporte le poussoir et le rappel approprié sans oublier la goupille de liaison.
- Pourquoi risquer la casse dans l'outil ?



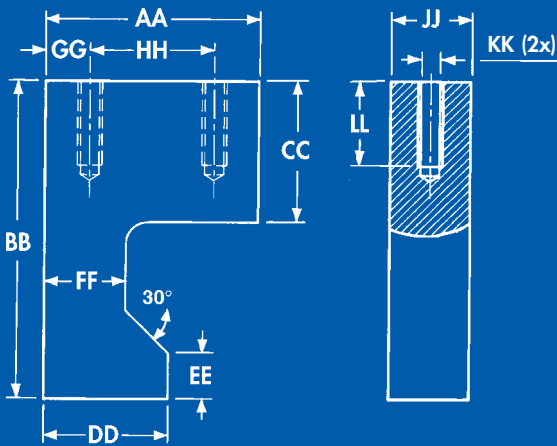
### Comment le retour positif fonctionne ...



### Dimensions du poussoir retour positif

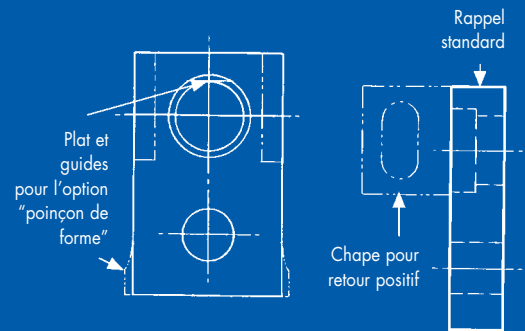
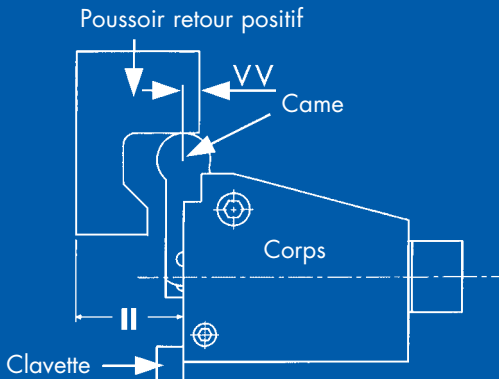
REF. CAT.		C-0250	C-0375	C-0500	C-0625	C-1000	C-1500
AA	MM	30	40	50	55	58	82
BB	MM	45	50	60	70	85	115
CC	MM	21	25	29	34	40	50
DD	MM	17	27	33	35	37	48
EE	MM	8	9	10	11	13	15
FF	MM	11	21	25	25	25	32
GG	MM	6	8	10	12.5	14	20
HH	MM	18	24	30	30	30	42
II	MM	24	34	41	46	53	74
JJ	MM	15	19	22	24	28	41
KK	MM	M6	M6	M8	M10	M12	M16
LL	MM	16	16	20	20	25	32
VV	MM	6	6	9	9	5	8

### POUSSOIR RETOUR POSITIF



### LE RAPPEL CAMDRIVE®

Il est différent pour chaque option. Il peut être changé à tout moment pour faire évoluer l'unité.



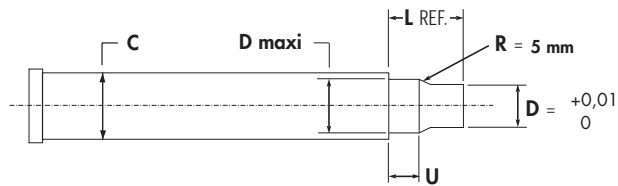
VUE DU DESSUS

VUE DE COTE

## OPTIONS POINÇONS STANDARDS

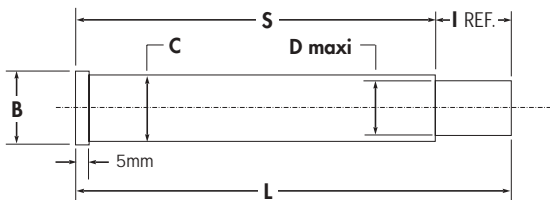
- DANLY propose CAMDRIVE® avec un poinçon ébauche (à rectifier par l'utilisateur) ou rectifié à votre demande (voir préciser la cote "D").
- Poinçonnage devant le dernier quart de la course A. Prévoir la pénétration en matrice suffisante pour réaffûtage.
- Pas plus de 2 réaffûtages durant le vie du poinçon.
- Poinçon à éjecteur à la demande. Voir les dimensions ci-dessous.

### Poinçon CAMDRIVE® (affûté à la demande)



Modèle		C	D <sub>maxi</sub>	L	U
250	MM	6	4,7	22	9,4
375	MM	10	7,9	22	9,4
500	MM	13	11	22	9,4
625	MM	16	14,2	22	9,4
1000	MM	25	22,4	28,5	12,7
1500	MM	38	31	41,5	19

### Poinçon ébauche CAMDRIVE®



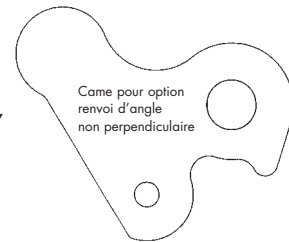
Modèle		B	C	D	I	L	S
250-11	MM	9	6	4,7	22	63	41
250-12	MM	9	6	4,7	22	88	66
375-11	MM	13	10	7,9	22	75	53
375-12	MM	13	10	7,9	22	102	80
500-11	MM	16	13	11	22	85,5	63,5
500-12	MM	16	13	11	22	107,5	85,5
625-11	MM	19	16	14,2	22	94	72
625-12	MM	19	16	14,2	22	119	97
1000-12	MM	28	25	22,4	28,5	139,5	111
1000-13	MM	28	25	22,4	28,5	171,5	143
1500-12	MM	41	38	31	41,5	190,5	149
1500-13	MM	41	38	31	41,5	253,5	212

## OPTION POINÇON DE FORME

- Poinçon ébauche livré avec un plat d'orientation.
- Le rappel pour cette option a également un plat d'orientation. (voir rappel CAMDRIVE® page 2)
- Le rappel est guidé dans le corps pour l'orienter. (voir rappel CAMDRIVE® page 2)
- Formes à la demande, coût et délai supérieurs.

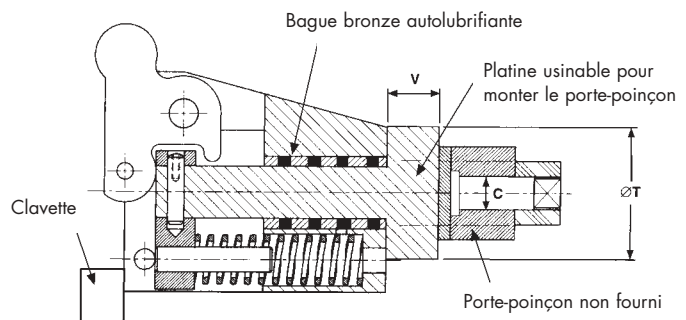
## OPTION RENVOI D'ANGLE NON PERPENDICULAIRE

- A utiliser entre  $\pm 15^\circ$  et  $30^\circ$  (maximum).
- Le retour positif est parfois compatible. Appeler DANLY pour les détails.



## OPTION MONTAGE POUR PORTE-POINÇON

- Montage de porte-poinçon standard sur platine usinable.
- Cette option n'est valable que pour :  
C-0625-11/-12, C-1000-12/-13 et C-1500-12/-13
- Retour positif possible, rappel spécial (page 2).



### Dimensions du montage

RÉFÉRENCE CATALOGUE		C - 0625 - 11	C - 1000 - 12	C - 1500 - 12
		C - 0625 - 12	C - 1000 - 13	C - 1500 - 13
Poinçon ébauche PS	MM	6 - 8 - 10 - 13	8 - 10 - 13 - 16	20   25
T	MM	50	64	89,5
V	MM	20	25	30   30



# UNITES STANDARDS

REFERENCE CATALOGUE		C-0250-		C-0375-		C-0500-		C-0625-		C-1000-		C-1500-	
		-11	-12	-11	-12	-11	-12	-11	-12	-12	-13	-12	-13
FORCE MAX (Tone)		1		2		3		5		10		18	
DEVET. MAX. (daN)		170		200		210		320		510		560	
POINTE D	MM	1,5 à 4,7		3,2 à 7,9		4,7 à 11		9,5 à 14,2		14,3 à 22,4		22,5 à 31	
E	MM	51	76	64	91	75	98	87	112	126	158	168	231
COURSE A	MM	9,5	19	13	22	16	25	19	28	32	50	38	63
B	MM	22		32		36		42		48		67	
C	MM	6		10		13		16		25		38	
F	MM	51		64		68		78		92		105	
G	MM	47		63		75		87		106		146	
H	MM	59		75		91		106		129		180	
I	MM	15		19		22		24		28		41	
J	MM	6		5		6.5		9		15		24	
K	MM	22		22		22		22		28.5		41.5	
L	MM	18		21		23		28		45		63	
M	MM	26	50	32	57	38	59	42	66	77	110	105	168
N	MM	18		23		30		35		35		45	
O	MM	-	26	-	32	-	38	-	42	50		62	
P	MM	37		46		50		56		66		79	
Q	MM	6		8		8		10		16		16	
R	MM	M6		M8		M8		M10		M14		M14	
S	MM	63	88	75	102	84,5	107,5	94	119	139,5	171,5	190,5	253,5
T	MM	6		6		6		6		9		9	
U	MM	15		20		25		25		30		40	
V	MM	6		6		9		9		12		18	
W	MM	19		19		25		30		33		50	

**DANLY**



*Tous nos produits sont disponibles dans le monde*

Nos usines et bureaux :

U.S.A. • Royaume-Uni • France • Belgique • Allemagne • Suède • Pays-Bas • Singapour

**DANLY FRANCE**

Z.I. Route de Crouy - BP 23  
F-60531 Neuilly-en-Thelle Cedex  
Tél. + 33 (0)3 44 26 53 53  
Fax + 33 (0)3 44 26 87 87  
E-mail : danly-nop@danly.fr

**DANLY EUROP**

Parc Industriel des Hauts Sarts  
B-4040 Herstal  
Tél. + 32 (0)4 256 96 50  
Fax + 32 (0)4 256 96 59  
E-mail : danlyeurop.sales@danly.be

